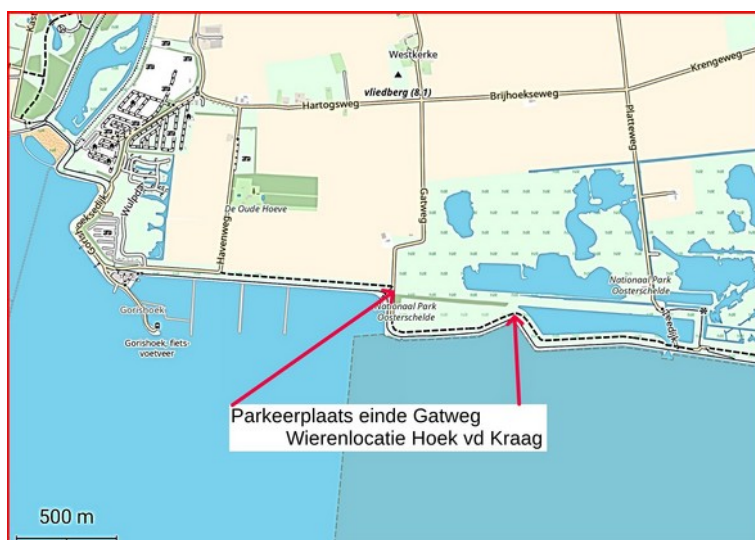


Om 9:30 uur liepen we met zijn vijven vanaf de parkeerplaats aan het einde van de Gatweg over zo'n 800 meter naar de Hoek van de Kraag.

We moesten daar op zijn minst tijdens eb (10:18 uur) zijn.

Het was bewolkt weer bij een zwakke NW wind, temperatuur 14 °C.

De excursie eindigde omstreeks 11:30 uur, waarna we bij het Tuttelhoekje (mooie namen allemaal) op een beschutte plek met koffie en koek nog wat nagepraat hebben.

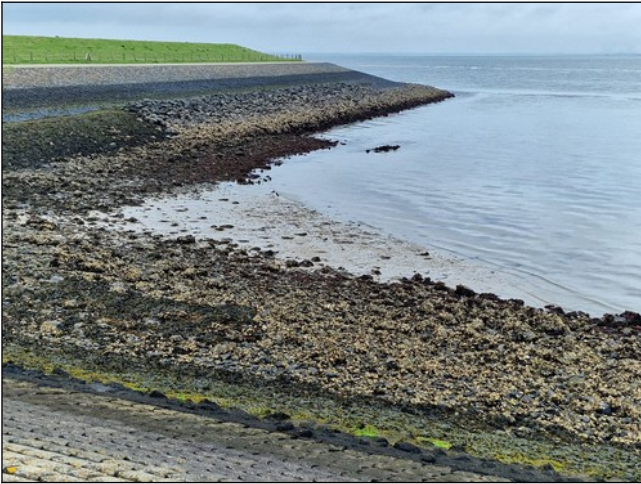


Tekst en fotos: DirkJan Dekker



Zicht vanaf het fietspad op de Hoek van de Kraag. Van boven naar beneden de **locaties**:

- De oude basaldijk, met hogerop wat geelgekleurde korstmossen,
- Een strandje met veel aanspoelsel van bruinwieren, schelpen en rode afgeronde stukjes dakpan,
- Grote stenen, waarop wieren, zeepokken en veel Paardeanemonen,
- Een net niet droogvallend strandje met roodwieren en ingegraven grijzige slibanemonen, de tentakels net boven het zand uitstekend,
- Links van D) liggen dicht bij elkaar stenen waarop een kleurrijk geheel van rode, bruine en groene wieren. Tussen de wieren zagen we veel krabben en zeeappels,
- Links en rechts van D) ligt hogerop een strook stenen met veel Japanse oesters.



Locatie F

Links en rechts van het strandje, een lichtgrijze rand van Japanse oesters



Locatie F

Rechts van het strandje



Locatie D, in het midden

Stippeltjeswier, aangespoeld, vliesachtig, een roodwier



Locatie E, aan de waterkant

Wakame, een bruinwier



Locatie D, aan de linkerkant
Schelpkokerwormen



Locatie D, in het midden
Een zeer troebele waterlaag, lastig om wieren
en slibanemonen te zien



Locatie E
Gezaagde zee-eik, hierop komt de
geelgekleurde Stompe alikruik veel voor



Stompe alikruik



Locatie D
Een Slibanemoon op de zandbodem, onder
water. Dit is de enige plek waar we tot nu toe
verscheidene exemplaren van dit type hebben
gevonden



Zo zagen we dezelfde Slibanemoon in het
troebele water, lastig te vinden



Locatie E

Spierwitte korte open kalkkokertjes van de Driekantige kalkkokerworm. Jonge groei?



Locatie E

Een jonge Gewone broodspons



Locatie D

Zeeappel, met de mond aan de onderzijde. Graast op algen, zeepokken, mosdierpjes



Dezelfde zeeappel, bovenzijde



Dezelfde zeeappel, detail van de mond met het kauwapparaat. Alleen de vijf beiteltes zijn zichtbaar



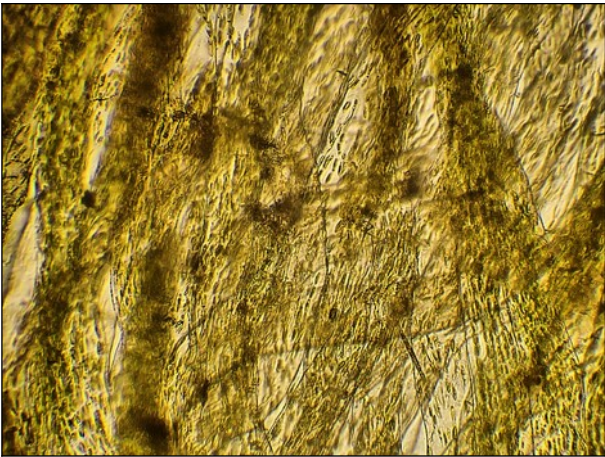
Een compleet kauwapparaat voor aansturing van de vijf beiteltes: **Lantaarn van Aristoteles**. De beiteltes zitten aan de niet-zichtbare kant. Zelden kom je een kauwapparaat tegen. Deze hing nog met wat draden aan een waarschijnlijk kort geleden overleden zeeappel



Locatie D
Donker buiswier waarop buisbewonende kiezelwieren zich gevestigd hebben



Detail: Wat takjes Donker buiswier links en buisbewonende kiezelwieren rechts



Beeld onder een microscoop: Door elkaar liggende buisbewonende kiezelwieren. De kleur is bruingroen, de kiezelwieren bewegen als bootjes door de buisjes



Verdere vergroting