

De excursie begon om 13:00 uur bij de Gatweg en eindigde omstreeks 14:30 uur. Om 13:41 uur was het Laag Water bij -173cm. Het was ruim 500 meter lopen naar De Hoek van de Kraag. Drie kwartier hadden we tussen starttijd en Laag Water tijd. Dat is eigenlijk te krap, de vloed kwam te snel opzetten voor onderzoek bij het strand en aangrenzend water.



Tekst: DirkJan Dekker

Fotos: DirkJan Dekker en Janny Dees

We waren met 7 personen, een aardige opkomst gezien de moeilijke weersomstandigheden:

- Het was bewolkt weer, met een zuiden wind, kracht 5 Bft, bij 4 °C.
- Flinke golven, we stonden aan lager wal. Het voelde ook bar koud aan.

Ik was zo onverstandig geen handschoenen bij me te hebben, met als gevolg dat binnen een kwartier mijn vingers alle kracht hadden verloren en ik niet meer in staat was om de knop van mijn foto toestel in te drukken.

Uiteindelijk heb ik maar een paar fotos kunnen nemen.

Op het strandje lag een verscheidenheid aan wieren, een paar daarvan heb ik verzameld om die thuis verder te kunnen bekijken.

Binnenkort ga ik terug om onder aangenamere omstandigheden te kunnen zoeken naar wieren in dit jaargetijde.

Indrukken van bovenaf, het fietspad

- Weinig aanspoelsel,
- Spierwit gebied vanaf de onderkant van de dijk met verschillende angespoelde schelpen,
- Flinke stenen, de onderkant vaak bezet met Paardeanemonen,
- Grote stenen volledig begroeid met wieren en gele en oranje jonge sponzen,
- Het natte strand, met losliggende en vastzittende wieren op stenen onder het zand.

De flinke golven maakte het onmogelijk om de bodem onder water te bekijken.

Ter plekke genomen fotos



Een gekeerde steen met Paardeanemonen



Een steen bedekt met wieren en twee sponzen
We zagen veel zulke sponzen



Gewone broodspoon, zie het verslag verderop



Gewone broodspoon



Gewone zeeappel



Klauwvoet van een Wakame

De volgende fotos zijn door Janny genomen



De Gezaagde zee-eik groeit in een zone net boven de laagwaterlijn tot zo'n twee meter lager.

Is te herkennen aan de gezaagde randen.

Dit bruinwier is tweehuizig.

Op de foto zijn de toppen bezet met groene

wratten, vrouwelijke voortplantingsorganen.

De mannelijke vorm heeft oranje gekleurde

wratten op de toppen.

De geel gekleurde Stompe alikruik zit vaak op deze zee-eik.



Zien we hier de Gewone broodspoons?

Controle met ObsIdentify gaf dat duidelijk aan.

Het zou ook nog een Oranje kussenspons

kunnen zijn, maar dat was onzeker.

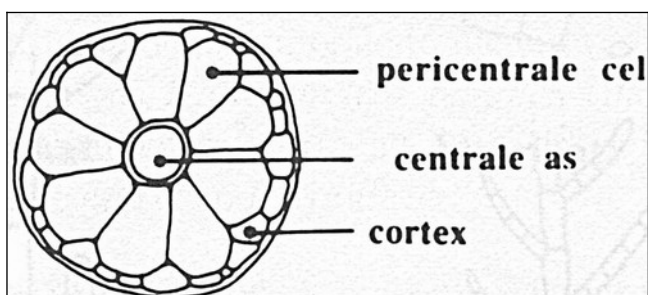
Het roodwier Vlak geleiwier en de Gewone broodspoons kwamen we in dit jaargetijde in hetzelfde milieu tegen als de Gezaagde zee-eik.



De vloed kwam snel opzetten, met de flinke golven moest je uitkijken

Deze fotos zijn thuis gefotografeerd, direct, via een binoculair of microscoop.

Donker buiswier en Pluimveerwier



Doorsnede van een segment

Een takje buiswier bestaat uit segmenten. Rondom een centrale as liggen pericentrale cellen.

De buitenste schil, de cortex, bestaat uit cellen met kleurstoffen, pigmenten.

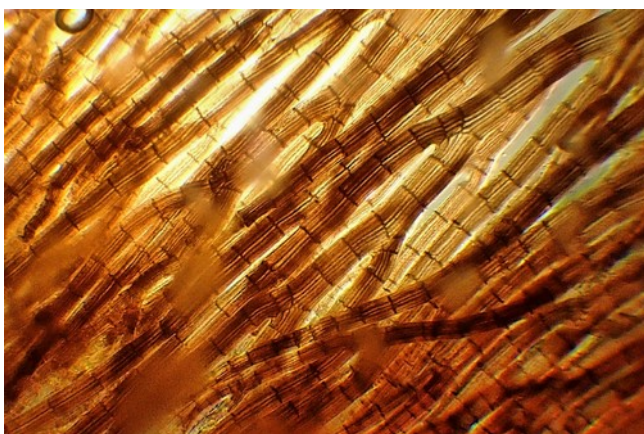
Donker buiswier is een donker gekleurd roodwier en heeft 11-21 pericentrale cellen.



Donker buiswier, lengte 8cm
Verrassing: Op takjes van dit buiswier groeit een klein roodwier, Pluimveerwier



Detail van een takje Donker buiswier met het rode Pluimveerwier



Microscopopname, de segmenten en pericentrale cellen zijn goed zichtbaar



Pluimveerwier
Kenmerken zijn o.a de pluimpjes en de tegenovergestelde zijtakjes, twee per segment

Bloempjeswier



Een struikje Bloempjeswier, helderrood, lengte 10cm, groeiend op een bruinwier

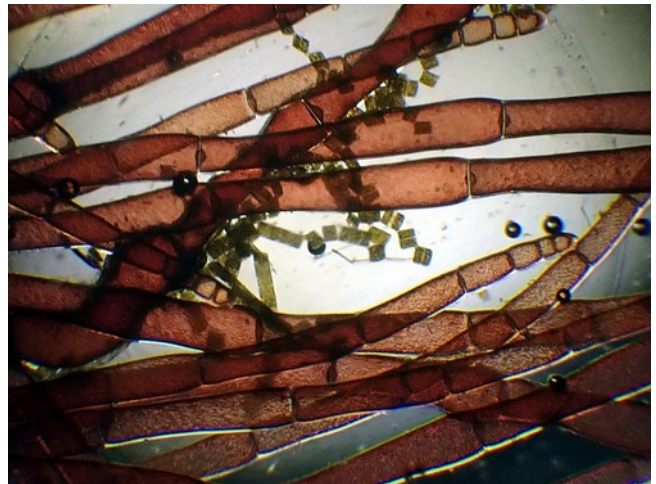


Detail, takjes zijn opgebouwd uit strengen worstachtige cellen, 6x zo lang als breed



Verdere detail

Om de 5-6 cellen splitst een takje in 2 gelijke nieuwe takjes



Onder de microscoop zag ik op een paar takjes met kiezelwieren zitten



Detail van de vlakke uiteinden van een paar cellen en detail van kiezelwieren

Bloempjeswier:

De cellen zijn vlak aan de uiteinden. Voortplantingscellen zitten op korte zijtakjes, hier zijn alleen de korte knopjes te zien, te vroeg om de bloemachtige structuur op de knopjes te zien.

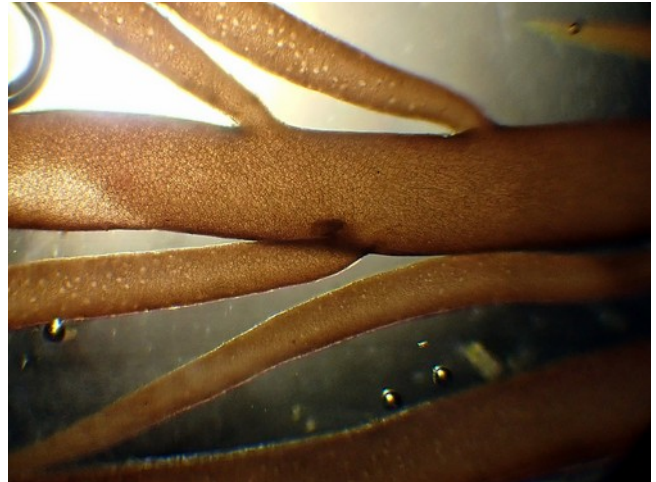
Kieselwieren:

Het uiterlijk van een kiezelwier bestaat uit een bakje en een dekseltje vol kleine gaatjes, gevormd van kiezel, denk aan zand. Massale lagen skeletjes kiezelwieren vormen diatomeeënaarde.

Rood Klauwwier



Rood Klauwwier, 10cm
Klauwtjes behoren tot de voet, niet zichtbaar hier



Detail. Kleine puntige zijtakjes buigen eerst naar de hoofdtak, daarna er weer vanaf

Rood hoorntjeswier



Rood Hoorntjeswier, 4cm, bruinrood



Detail
De hoorntjes zijn duidelijk zichtbaar



Verdere detail, gebandeerde takjes